

Пальто

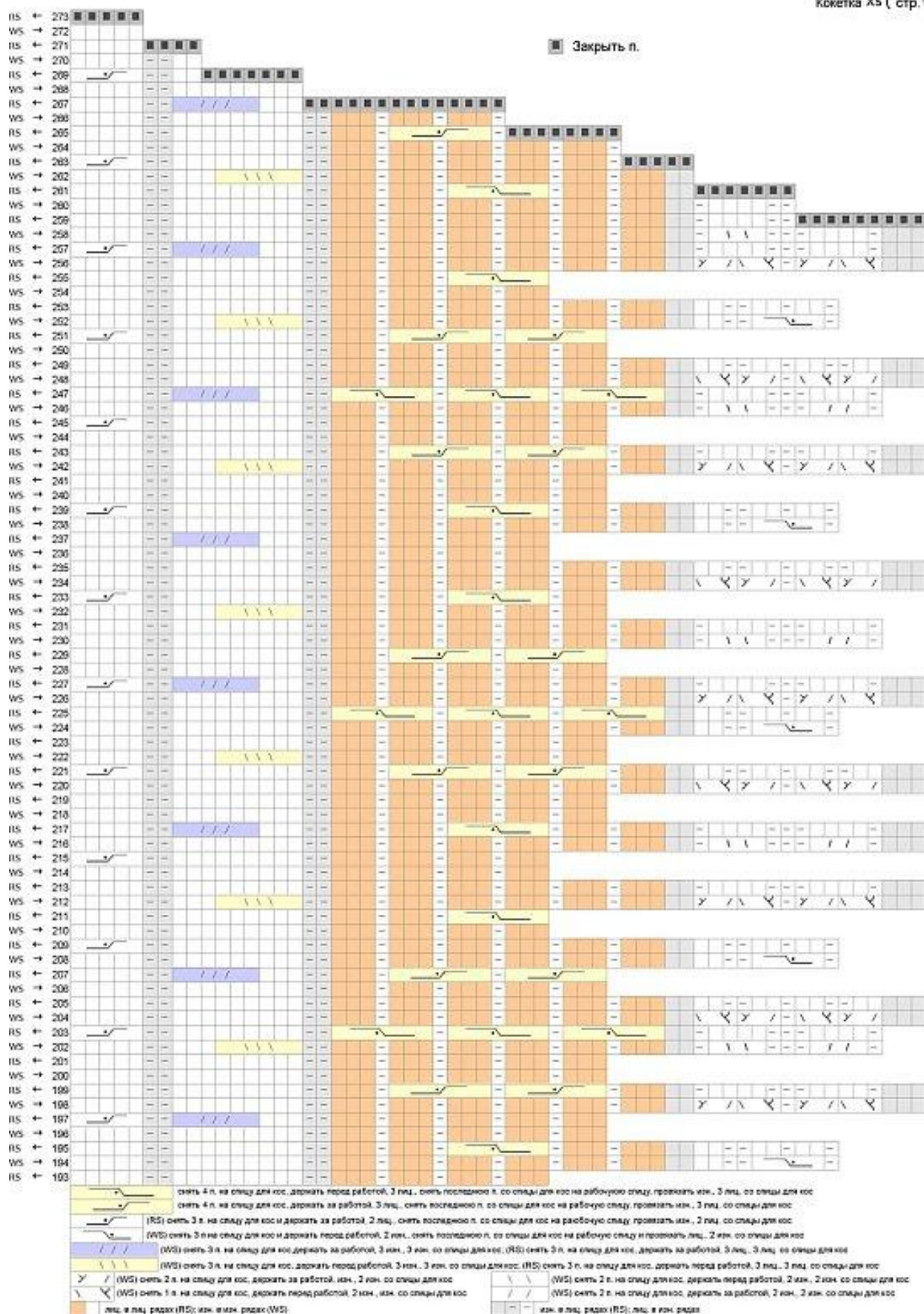
Схемы вязания:

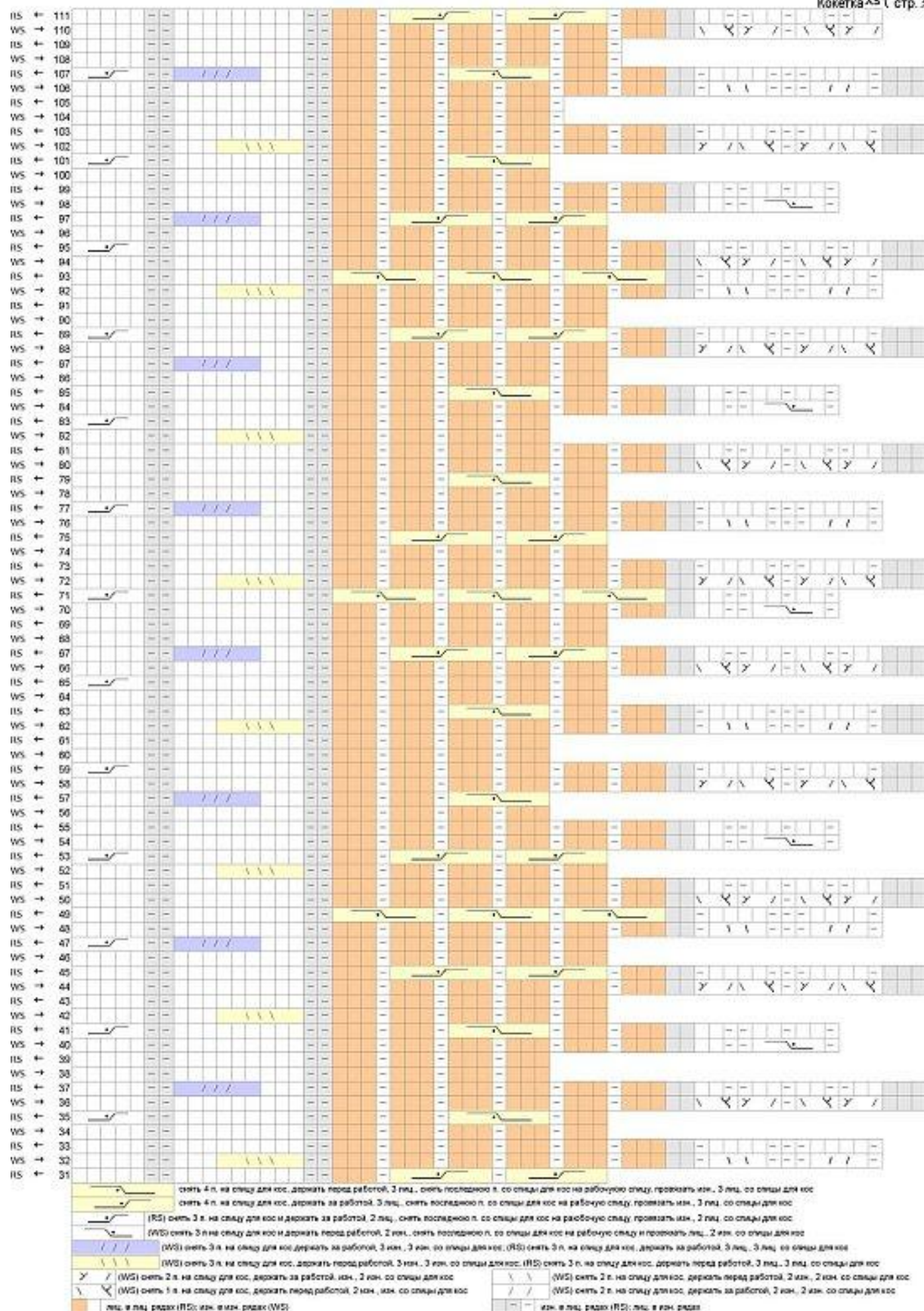
Скачано с сайта: www.knitt.net.

<http://knitt.net/vyazanye-modeli/vyazanie-dlya-zhenshhin/osen-zima/palto>



Кокетка XS (стр. 1)





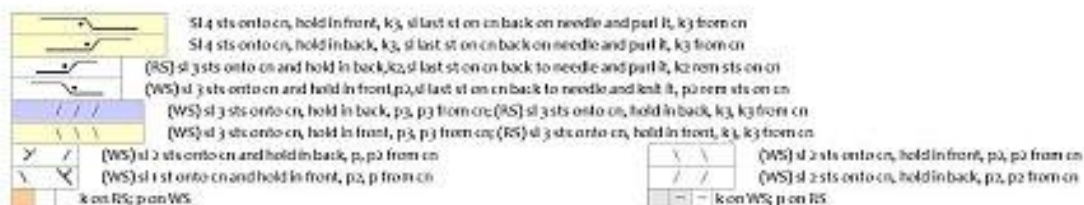
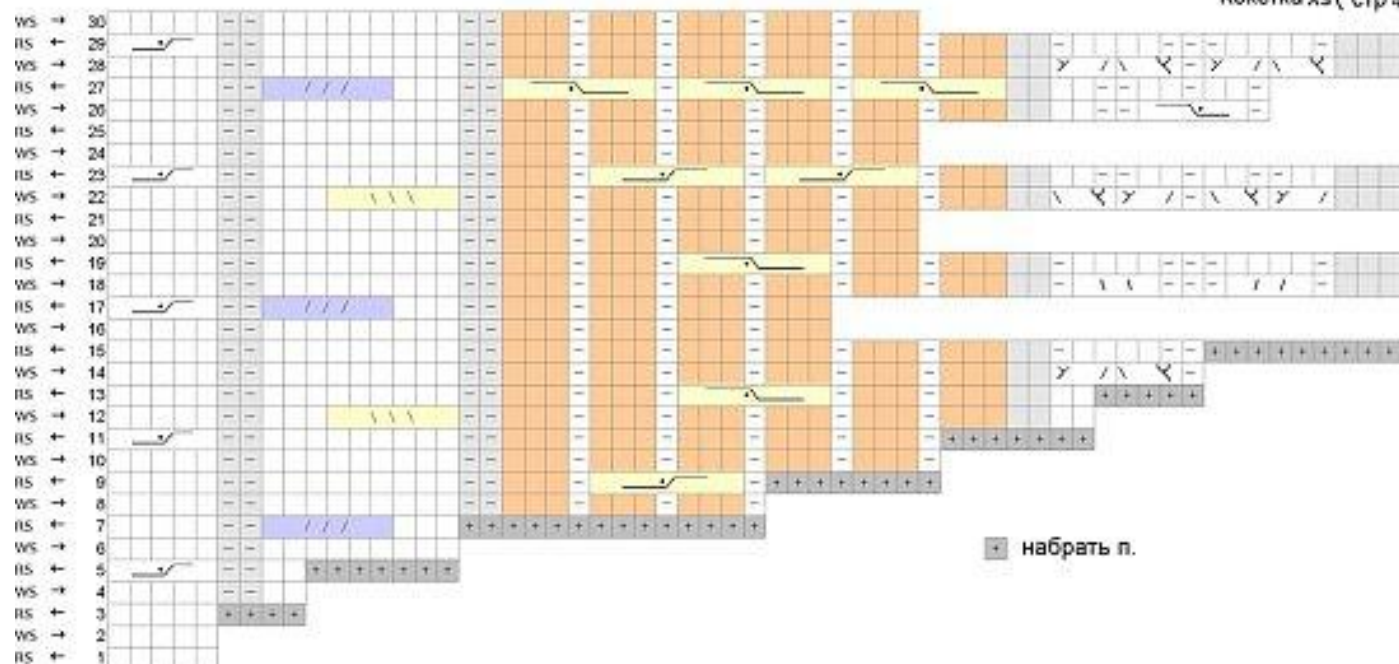
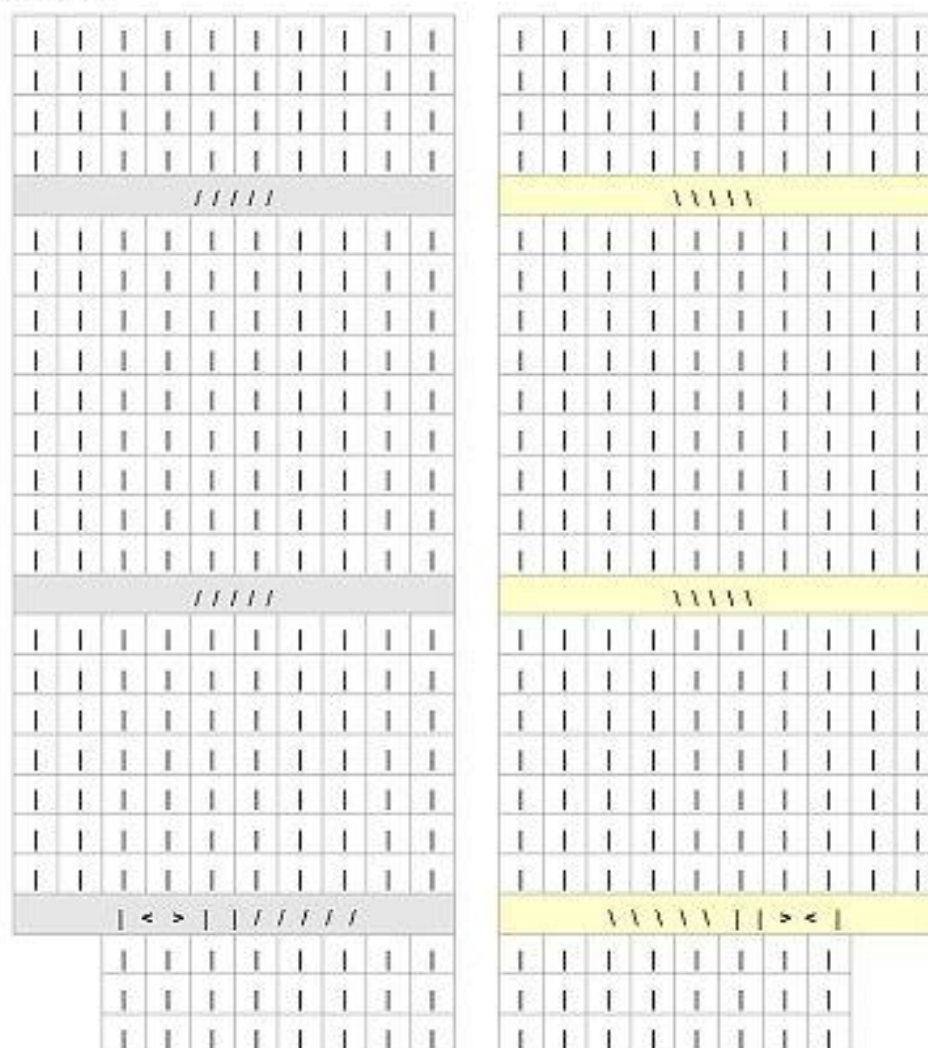


Схема Косы А и Косы В (стр. 1)

	снять 7 п. на спилу для кос, держать перед работой, 4 лиц., снять 3 последних п. со спицы для кос на рабочую и ровнять кон., 4 лиц. со спицы для кос
	снять 1 п. на спилу для кос, держать за работой, 4 лиц., 1 кон. со спицы для кос
	снять 4 п. на спилу для кос, держать перед работой, 1 кон., 4 лиц. со спицы для кос
	снять 5 п. на спилу для кос, держать перед работой, 4 лиц., снять последнюю п. со спицы для кос на рабочую спицу, вязать кон., 4 лиц. со спицы для кос
	снять 5 п. на спилу для кос, держать за работой, 4 лиц., снять последнюю п. со спицы для кос на рабочую спицу, вязать кон., 4 лиц. со спицы для кос
-	кон. на лад. стороне (RS); лад. на кон. стороне (WS)
V	КВ = вязать лиц. за переднюю и заднюю стенки п.
	лиц. на лад. стороне (RS); кон. на кон. стороне (WS)
+	М1 = добавить 1 п.

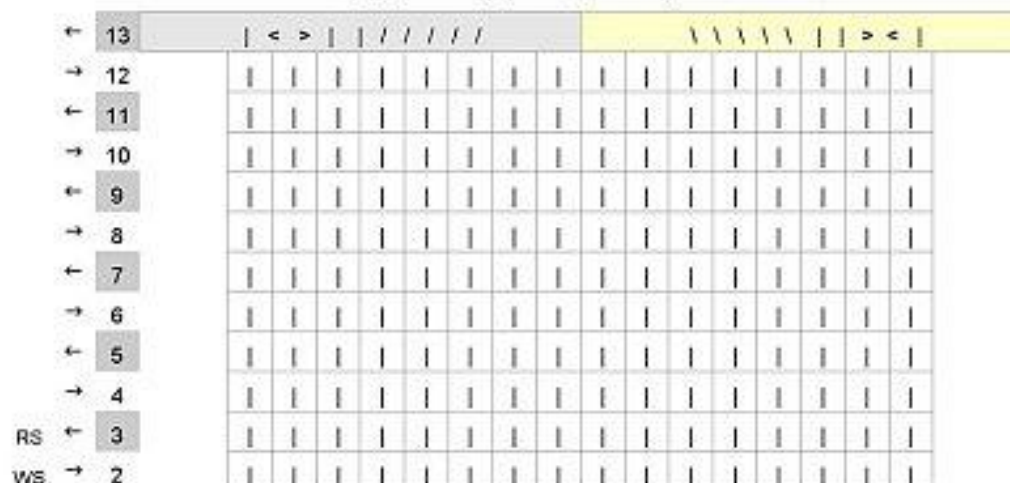
Схемы Косы А и Косы В (стр. 3)

RS ← 27
 WS → 26
 ← 25
 → 24
 ← 23
 → 22
 RS ← 21
 WS → 20
 ← 19
 → 18
 ← 17
 → 16
 RS ← 15
 WS → 14
 ← 13
 → 12
 ← 11
 → 10
 RS ← 9
 WS → 8
 ← 7
 → 6
 ← 5
 → 4
 RS ← 3
 WS → 2



Коса А

с ряда 14 и далее, то же, что Коса А



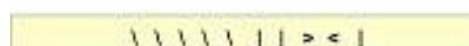
Коса В



снять 5 п. на спицу для кос, держать за работой, 5 лиц., 5 лиц. со спицы для кос
 снять 5 п. на спицу для кос, держать перед работой, 5 лиц., 5 лиц. со спицы для кос



снять 5 пю на спицу для кос, держать за работой, 5 лиц., со спицы для кос: 2 лиц., m1l, m1r, лиц.



снять 5 п. на спицу для кос, держать перед работой, 1 лиц., m1l, m1r, 2 лиц., со спицы для кос: 5 лиц.

Планка Лево́й Поло́чки

Планка Лево́й Поло́чки

- верхняя часть узора вяжется песочным узором, а нижняя часть вяжется узором «семечки»

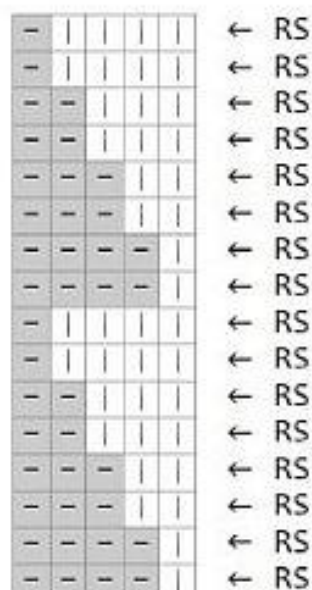


Схема Q

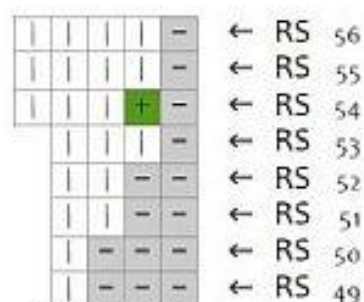


Схема Р

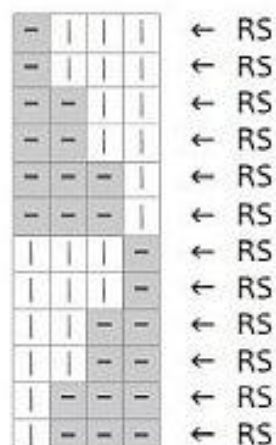
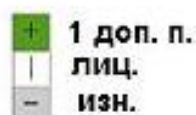


Схема R



- (Ряд 1, установочный ряд): набрать обычным набором 22/24/22/28/22/30 п.
- следуйте схеме для планки левой полочки с Ряда 2
- ряд закрытия петель следует вязать по рисунку (в данном случае узором «семечки»), т.е. если петля в предыдущем ряду связана лиц., то вам следует ее закрывать как изн. и наоборот, вне зависимости от того с какой стороны вы смотрите
- разложите левую полочку и основную часть на плоской поверхности и сшейте их вместе (вы можете отпарить обе части перед сшиванием)
- по желанию вы можете обработать нижний край планки левой полочки рачьим шагом [1] крючком 5 мм
- по желанию, вы можете закончить вертикальный край п/ст крючком 3.5 мм, делая петли довольно п/ст довольно свободными.
- по желанию, затем вы можете отделать вертикальный край в соответствии с «песочным» узором ст б/н. Затем отогнуть обработанный край вовнутрь и пришить.

WS	→	207
RS	←	206
	→	205
	←	204
	→	203
	←	202
WS	→	201
RS	←	200
	→	199
	←	198
	→	197
	←	196
	→	195
WS	←	194
RS	→	193
	←	192
	→	191
	←	190
WS	→	189
RS	←	188
	→	187
	←	186
	→	185
	←	184
WS	→	183
RS	←	182
	→	181
	←	180
	→	179
	←	178
WS	→	177
RS	←	176
	→	175
	←	174
	→	173
	←	172
WS	→	171
RS	←	170
	→	169
	←	168
	→	167
	←	166
	→	165
WS	←	164
RS	→	163
	←	162
	→	161
	←	160
WS	→	159
RS	←	158
	→	157
	←	156
	→	155
	←	154
WS	→	153
RS	←	152
	→	151
	←	150
	→	149
	←	148
WS	→	147

[illegible]

| = лиц. в лиц. р. (RS)/изн. в изн. р. (WS)
 - = изн. в лиц. р. (RS)/лиц. в изн. р. (WS)
 + =

Δ = 2 вместе изн. (WS)
 ■ = закрыть п.
 / = 2 вместе лиц.

Планкалевой Полочки XS (стр. 2)

[illegible]

З = СНЯТЬ П.

| = лиц. в лиц. р. (RS)/изн. в изн. р. (WS)

$$= \text{изн. в лиц. р. (RS) / лиц. в изн. р. (WS)}$$
 $+$

 = ряд с 4-мя п. под петлю

 $\Delta = 2$ вместе нзн. (WS)

■ = закрыть п.

2 вместе лиц.

Планка Правой Полочки

Планка Правой Полочки (стр.1)

[illegible] $\Sigma = \text{снять п.}$

| = лиц. в лиц. р. (RS)/изн. в изн. р. (WS)

изн. в лиц. р. (RS)/лиц. в изн. р. (VS)

 $+$

$\boxed{\bullet \quad \bullet \quad \bullet \quad \bullet} = \text{ряд с 4-мя п. под петлю}$

 $\Delta = 2$ вместе изн. (WS)

■ = закрыть п.

2 вместе лиц.

Планка Правой Полочки XS (стр.4)

-		-		-		-		-		-		-		-		-		s	24	←	
-	-	-	-	-	-	-	-	-	-	-	-	-	-	-	-	-	-	-	23	→	
	-		-		-		-		-		-		-		-		-	s	22	←	
-	-	-	-	-	-	-	-	-	-	-	-	-	-	-	-	-	-	-	21	→ WS	
-		-		-		-		-		-		-		-		-		s	20	← RS	
-	-	-	-	-	-	-	-	-	-	-	-	-	-	-	-	-	-	-	19	→	
	-		-		-		-		-		-		-		-		-	s	18	←	
-	-	-	-	-	-	-	-	-	-	-	-	-	-	-	-	-	-	-	17	→	
-		-		-		-		-		-		-		-		-		s	16	←	
-	-	-	-	-	-	-	-	-	-	-	-	-	-	-	-	-	-	-	15	→ WS	
	-		-		-		-		-		-		-		-		-	s	14	← RS	
-	-	-	-	-	-	-	-	-	-	-	-	-	-	-	-	-	△	-	13	→	
-		-		-		-		-		-		-		-		-	-	s	12	←	
-	-	-	-	-	-	-	-	-	-	-	-	-	-	-	-	-	-	-	11	→	
	-		-		-		-		-		-		-		-		-	s	10	←	
-	-	-	-	-	-	-	-	-	-	-	-	-	-	-	-	-	-	-	9	→ WS	
-		-		-		-		-		-		-		-		-	-	s	8	← RS	
-	-	-	-	-	-	-	-	-	-	-	-	-	-	-	-	-	-	-	7	→	
	-		-		-		-		-		-		-		-		-	s	6	←	
-	-	-	-	-	-	-	-	-	-	-	-	-	-	-	-	-	-	-	5	→	
-		-		-		-		-		-		-		-		-	-	s	4	←	
-	-	-	-	-	-	-	-	-	-	-	-	-	-	-	-	-	-	-	3	→ WS	
	-		-		-		-		-		-		-		-		-	s	2	← RS	
22	21	20	19	18	17	16	15	14	13	12	11	10	9	8	7	6	5	4	3	2	1

s = снять п.

| = лиц. в лиц. р. (RS)/изн. в изн. р. (WS)

- = изн. в лиц. р. (RS)/лиц. в изн. р. (WS)

+ =

• • • • = ряд с 4-мя п. под петлю

△ = 2 вместе изн. (WS)

■ = закрыть п.

/ = 2 вместе лиц.